



LUMIX PROCUT
Food Processing Solutions

Inject Star[®]

MASCHINENBAU GMBH

- » Hochleistungsanlagen zur Restfleischgewinnung
- » *High performance advanced meat recovery units (AMR)*
- » Instalaciones de alto rendimiento para la recuperación de carne residual

P-100/300-MM PLUS

| Serie | Series | Serie



P-100/300 PLUS **P-100/300 PLUS** **P-100/300 PLUS**

Modernste Technik, präzise Leistung und absolute Zuverlässigkeit.

Der P-100/300-MM PLUS setzt neue Maßstäbe in der Restfleischgewinnung – mit beeindruckender Leistung und maximaler Flexibilität. Entwickelt für höchste Anforderungen und maximale Wirtschaftlichkeit.

- erhöhter Durchsatz bei gleichbleibender Ausbeute an qualitativ-hochwertigem Fleisch
- geringer Kalziumwert von maximal 0,1 Prozent (< 1.000 mg/kg)
- minimaler Temperaturanstieg während des Restfleischgewinnungsprozesses

State-of-the-art technology, precise performance, and absolute reliability.

The P-100/300-MM PLUS sets new standards in advanced meat recovery – with impressive performance and maximum flexibility. Designed for the highest demands and optimal efficiency.

- *increased throughput with consistent yield of high-quality meat*
- *low calcium value of maximum 0.1 percent (< 1,000 mg/kg)*
- *minimal temperature rise during the advanced meat recovery process*

Tecnología de vanguardia, rendimiento preciso y fiabilidad absoluta.

El P-100/300-MM PLUS establece nuevos estándares en la recuperación de carne residual, con un rendimiento impresionante y máxima flexibilidad. Diseñado para los más altos requisitos y máxima rentabilidad.

- rendimiento aumentado con una ganancia constante de carne de alta calidad
- bajo contenido de calcio de un máximo de 0,1 por ciento (< 1.000 mg/kg)
- incremento mínimo de temperatura durante el proceso de recuperación de carne residual

Version <i>version</i> versiones	P-100/300-MM + BB-3000	P-100/300-MM PLUS + BB-3000
Kapazität (kg/h) <i>capacity (kg/h)</i> capacidad (kg/h)	2.400	4.300
Ausbeute (kg/h) <i>yield (kg/h)</i> ganancia (kg/h)	840	1.505
Ausbeute (%) <i>yield (%)</i> ganancia (%)	35	

| Leistungsvergleich | *performance comparison* | comparación de rendimiento

System

In der speziellen Füllvorrichtung werden die Knochen der Presskammer zugeführt und verdichtet. Anschließend wird das Restfleisch mithilfe eines linearen Hydrauliksystems von den Knochen gelöst und durch einen 8 mm Lochfilter gepresst.

System

In the special filling device, the bones are fed to the pressing chamber and compressed. Then the advanced meat is released from the bones by a linear hydraulic system and pressed through an 8 mm perforated filter.

Sistema

En el dispositivo de llenado especial, los huesos se introducen en la cámara de prensa y se comprimen. La carne residual se separa de los huesos mediante un sistema hidráulico lineal y se prensa a través de un filtro de hoyos de 8 mm.



Optionale Ausstattung

- Knochenbrecher für Knochen aller Art als Vorstufe zum Restfleischgewinnungsprozess, erhältlich als Aufbau- oder Standmodell
- 2 mm Lochfilter
- Möglichkeit der kundenseitigen Ergänzung durch einen Weichseparator
- diverse Beschickungsvorrichtungen



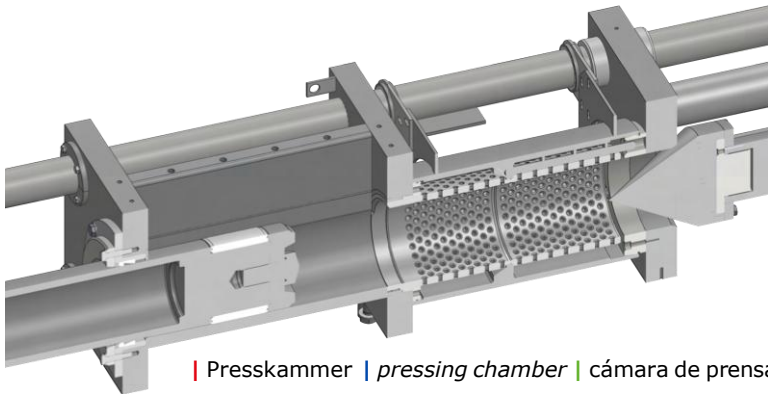
Optional Equipment

- *bone breaker for bones of all kinds as a preliminary stage to the advanced meat recovery process, available as setup or standalone version*
- *2 mm perforated filter*
- *possibility of customer-side addition of a soft separator*
- *various charging devices*

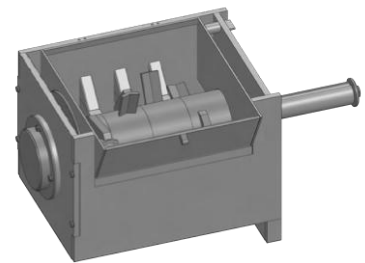


Equipamiento Opcional

- triturador de huesos para huesos de todo tipo como etapa previa en el proceso de recuperación de carne residual, disponible como modelo montado en la instalación o en el suelo
- filtro de hoyos de 2 mm
- opción de complemento por parte del cliente mediante un separador de tejidos blandos
- diversos dispositivos de alimentación disponibles



| Presskammer | *pressing chamber* | cámara de prensa



| optionaler Knochenbrecher
| *optional bone breaker*
| triturador de huesos opcional

» Ausstattung

Früherkennungssystem für den Verschleiß an Presskopfführungen.

- vorausschauende Wartung
- Minimierung kostenintensiver Ausfallzeiten
- einfache Integration in Prozessabläufe
- Vermeidung teurer Folgeschäden an Hauptkomponenten

» Features

Early detection system for wear on press head guides.

- *predictive maintenance*
- *minimization of costly downtimes*
- *simple integration into process workflows*
- *prevention of costly sequential damages to essential components*

» Equipamiento

Sistema de detección temprana de desgaste de las guías del cabezal de prensa.

- *mantenimiento preventivo*
- *minimización de periodos inactivos costosos*
- *integración sencilla en los procesos de producción*
- *prevención de daños secundarios costosos en componentes principales*

Benutzerfreundliche Touchscreen-Steuerung "ISC-E40"

- IP 65
- 99 frei programmierbare Rezepturen



Optionale Ausstattung

- Betriebsdatenerfassung: Aufzeichnung und Nachvollziehbarkeit wesentlicher Produktionsparameter
- Industrie 4.0

User-friendly touch screen control "ISC-E40"

- IP 65
- 99 freely programmable recipes



Optional Equipment

- production data acquisition: recording and traceability of essential production parameters
- Industry 4.0

Control de pantalla táctil de fácil manejo "ISC-E40"

- IP 65
- 99 recetas libremente programables



Equipamiento Opcional

- recopilación de datos de operación: Registro y trazabilidad de los parámetros de producción esenciales
- Industria 4.0

Vielfältige Konfigurations- möglichkeiten für maximale Effizienz.

- flexible Trichteroptionen - perfekt abgestimmt auf individuelle Anforderungen
- optimierte Materialführung



Optionale Ausstattung

- Bypass: je nach Bedarf kann der optionale Knochenbrecher (Aufbaumodell) bei der Beschickung aktiviert bzw. deaktiviert werden

Versatile configuration options for maximum efficiency.

- flexible funnel options - perfectly tailored to individual requirements
- optimized material handling



Optional Equipment

- bypass: depending on the requirements, the optional bone breaker (setup version) can be activated or deactivated during feeding

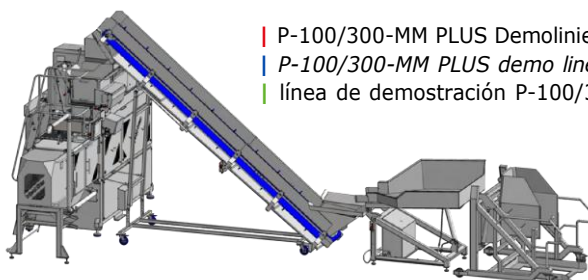
Diversas opciones de configuración para máxima eficiencia.

- opciones de embudo flexibles, perfectamente adaptadas a los requisitos individuales
- manejo de materiales optimizado

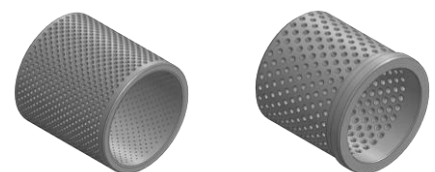


Equipamiento Opcional

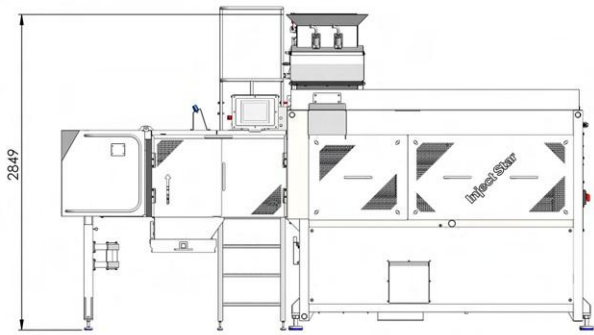
- bypass: según las necesidades, el triturador de huesos opcional (modelo modular) puede activarse o desactivarse durante la alimentación



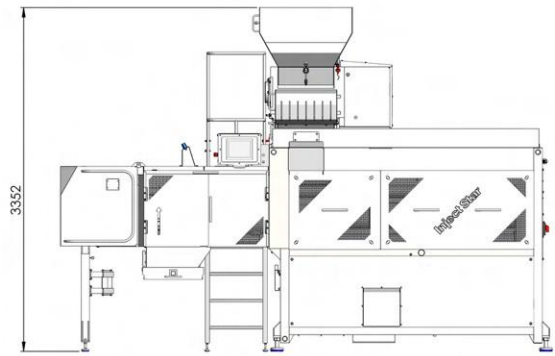
| P-100/300-MM PLUS Demolinie
 | P-100/300-MM PLUS demo line
 | línea de demostración P-100/300-MM PLUS



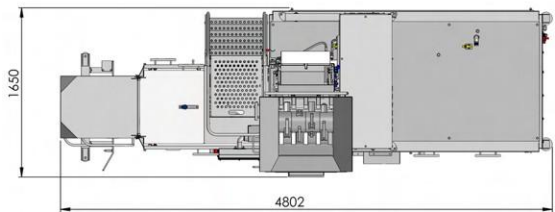
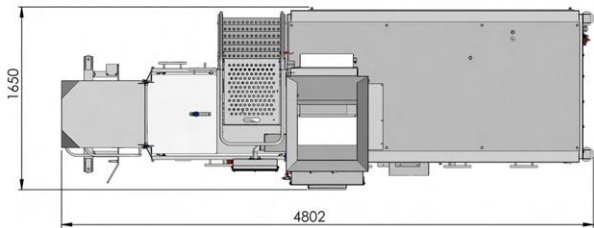
| Standard 8 mm oder optionaler 2 mm Lochfilter
 | standard 8 mm or optional 2 mm perforated filter
 | filtro estándar de 8 mm o, opcionalmente, de 2 mm



P-100/300-MM PLUS



P-100/300-MM PLUS + BB-3000



P-100/300-MM PLUS

3.300

| Kapazität (kg/h)* | capacity (kg/h)* | capacidad (kg/h)*

4.300

| Kapazität mit Knochenbrecher (kg/h)* | capacity with bone breaker (kg/h)* | capacidad con triturador de huesos (kg/h)*

30

| Füllkammerinhalt (l) | filling chamber volume (l) | volumen de la cámara de prensa (l)

25

| Kapazität Presskammer (kg/h)* | capacity pressing chamber (kg/h)* | capacidad de la cámara de prensa (kg/h)*

65-300

| Pressdruck (bar) | pressing power (bar) | presión de prensa (bar)

315

| Hydraulikaggregat (bar) | hydraulic aggregate (bar) | unidad hidráulica (bar)

25,0

| Gesamtanschlusswert (kW) | total power requirements (kW) | potencia total conectada (kW)

15,0

| Gesamtanschlusswert Knochenbrecher (kW) | total power requirements bone breaker (kW)
| potencia total conectada del triturador de huesos (kW)

6.000

| Gewicht (kg)* | weight (kg)* | peso (kg)*

| *Angaben sind Richtwerte und hängen von einigen Faktoren ab (z.B. Produktmaße, Beladung etc.). Gewichtsangaben basieren auf Standardausführungen. Technische Änderungen vorbehalten. | *Details are values for orientation depending on various factors (e.g. product dimensions, charging etc.). Weight specifications are based on standard versions. Technical details are subject to alteration. | *Los valores indicados son aproximados y dependen de varios factores (por ejemplo, medidas del producto, carga, etc.). Las indicaciones de peso se basan en versiones estándar. Se reservan cambios técnicos.